



SUR LA ROUTE

Guide pratique pour conduire en Espagne

LISTE DE VÉRIFICATION POUR LE CONDUCTEUR



Triangle de présignalisation

Ne fonctionnera pas comme instrument de musique



Gilet de haute visibilité

Seulement nécessaire si vous tombez en panne - pas besoin de passer ses vacances dedans!



Permis de conduire et carte d'identité/passeport en cours de validité

D'autres justificatifs de domicile peuvent être demandés



Pneu de rechange

Un pneu de rechange n'est pas obligatoire, mais peut s'avérer utile



Le numéro d'urgence européen est le 112

ES - ¡He pinchado una rueda!
FR - J'ai un pneu à plat!



LIMITES DE VITESSE

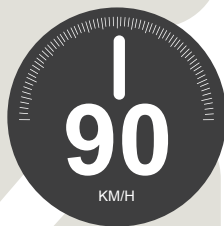
Autoroutes



**Routes à
quatre voies**



Grandes routes



Zones urbanisées



ES - Queremos ir a...

FR - Nous voulons
aller à...

CE QU'IL FAUT FAIRE

✓ Donner la priorité au trafic venant de droite

En règle générale, donnez la priorité au trafic venant de droite s'il n'y a pas de panneau de priorité.

✓ Mettre sa ceinture de sécurité

Les ceintures de sécurité sont obligatoires pour les sièges avant et arrière.

✓ Toujours utiliser les clignotants

L'utilisation des clignotants est strictement imposée par la police lorsque vous tournez ou changez de voie sur l'autoroute et toute autre route.

✓ Conduire sur la droite

Alors qu'au Royaume-Uni, on conduit sur la gauche, en Espagne, c'est sur la droite, même dans le territoire britannique de Gibraltar.

✓ Priorité au trafic et aux cyclistes dans les ronds-points

Les conducteurs qui se trouvent déjà dans le rond-point ont la priorité sur les conducteurs qui s'engagent dedans. Les cyclistes ont la priorité dans les ronds-points, peu importe d'où ils viennent.

ES – ¿Dónde están los servicios, por favor?

FR - Où se trouvent les toilettes, s'il vous plaît?

CE QU'IL NE FAUT PAS FAIRE

✘ **Conduire en état d'ivresse**

La limite légale pour les conducteurs est de 0,05 mg/ml en Espagne, comparée à 0,08 mg/ml au Royaume-Uni.

✘ **Utiliser le klaxon dans des zones urbanisées ou pendant la nuit**

Il n'est pas permis d'utiliser le klaxon pendant la nuit dans les zones urbanisées. Le klaxon ne doit être utilisé qu'en cas d'urgence.

✘ **Utiliser le détecteur de radars de vitesse sur un navigateur par satellite**

Utiliser un navigateur par satellite pour détecter des radars fixes est illégal dans tous les pays européens sauf le Royaume-Uni et la Hongrie.

✘ **Utiliser son téléphone portable**

Utiliser son téléphone portable tout en conduisant est illégal. Même si vous vous êtes arrêté sur le bas-côté de la route. Utiliser une oreillette est aussi interdit ; seul un kit main-libre est accepté.

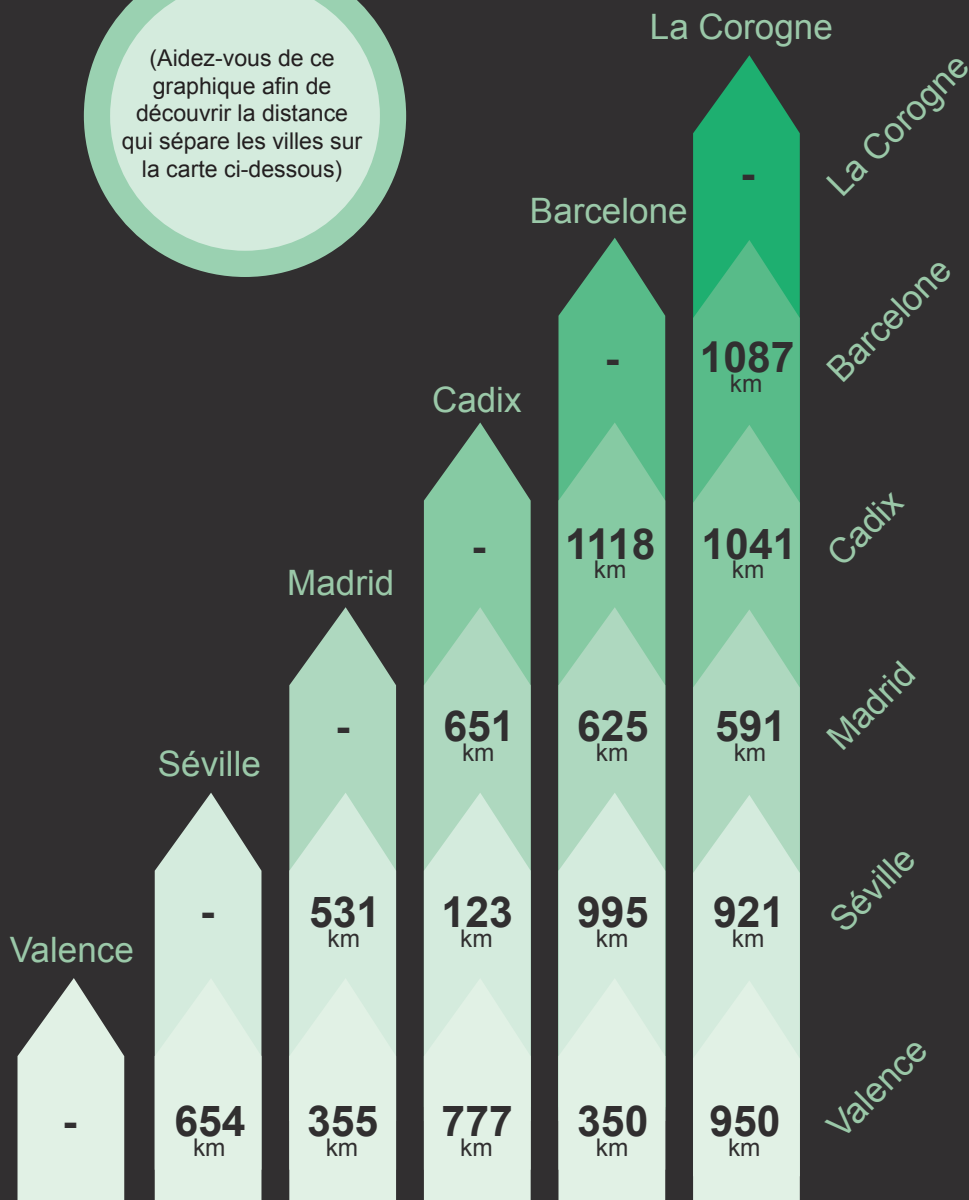
✘ **Supposer que sa voiture de location roule à l'essence**

Assurez-vous de toujours utiliser le carburant approprié - même la plus petite voiture pourrait rouler au diesel.

TABLEAU DE DISTANCES

Distance entre quelques destinations espagnoles populaires

(Aidez-vous de ce graphique afin de découvrir la distance qui sépare les villes sur la carte ci-dessous)



Avertissement - Ceci est seulement une proposition de guide et non un reflet direct du code de la route en Espagne. Le conducteur est responsable de s'assurer qu'il a étudié et compris toutes les règles de conduite.

DÉCOUVREZ CES LIEUX

Connaissez-vous bien l'Espagne?



ES - ¿Donde está la estación de servicio más cercana?

FR - Où est la station-service la plus proche?

VIVEZ COMME UN NATIF

Essayez la cuisine locale



Tortilla de patatas

La célèbre omelette espagnole, à laquelle vous pouvez ajouter tout ce que vous voulez.



Chorizo, Jamón, Lomo, Morcilla

Goûtez à tous les morceaux du cochon!

Si vous êtes tenté...

Le parchis

Le parchis est un jeu de société espagnol basé sur le parchisi, un jeu indien. Il ressemble au jeu des petits chevaux.



Essayez ce virelangue

Pablito clavó un clavito, ¿qué clavito clavó Pablito?

Traduction: Pablito a cloué un clou, quel clou a cloué Pablito?